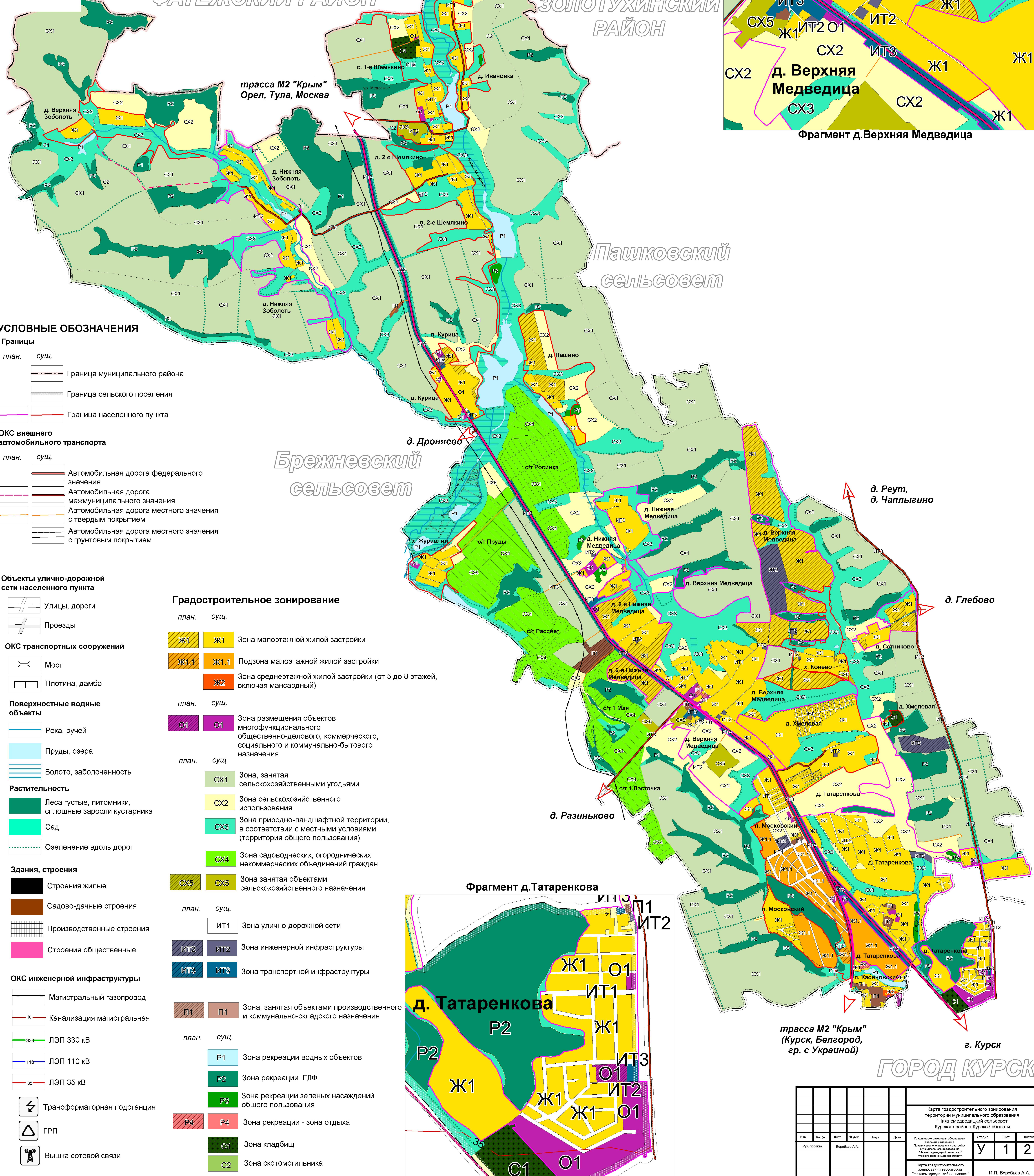
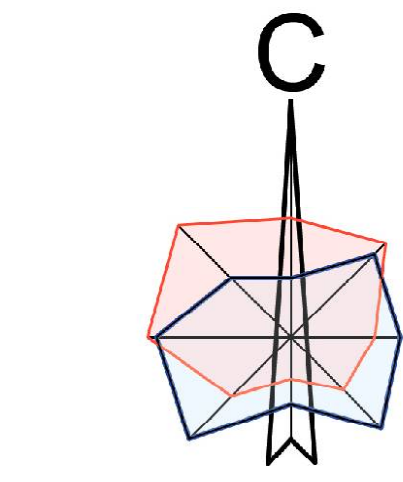




Карта градостроительного зонирования территории муниципального образования "Нижнемедведицкий сельсовет" Курского района Курской области

УТВЕРЖДЕНО
решением Собория депутатов
Нижнемедведицкого сельсовета
Курского района Курской области
от 2020 г. №



УСЛОВНЫЕ ОБОЗНАЧЕНИЯ

Границы

- | план. | сущ. |
|-------|-------------------------------|
| | Граница муниципального района |
| | Граница сельского поселения |
| | Граница населенного пункта |

ОКС внешнего автомобильного транспорта

- | план. | сущ. |
|-------|--------------------------------------------------------------|
| | Автомобильная дорога федерального значения |
| | Автомобильная дорога межмуниципального значения |
| | Автомобильная дорога местного значения с твердым покрытием |
| | Автомобильная дорога местного значения с грунтовым покрытием |

Объекты улично-дорожной сети населенного пункта

- | | |
|--|---------------|
| | Улицы, дороги |
| | Проезды |

ОКС транспортных сооружений

- | | |
|--|----------------|
| | Мост |
| | Плотина, дамба |

Поверхностные водные объекты

- | | |
|--|------------------------|
| | Река, ручей |
| | Пруды, озера |
| | Болото, заболоченность |

Растительность

- | | |
|--|-----------------------------------------------------|
| | Леса густые, питомники, сплошные заросли кустарника |
| | Сад |
| | Озеленение вдоль дорог |

Здания, строения

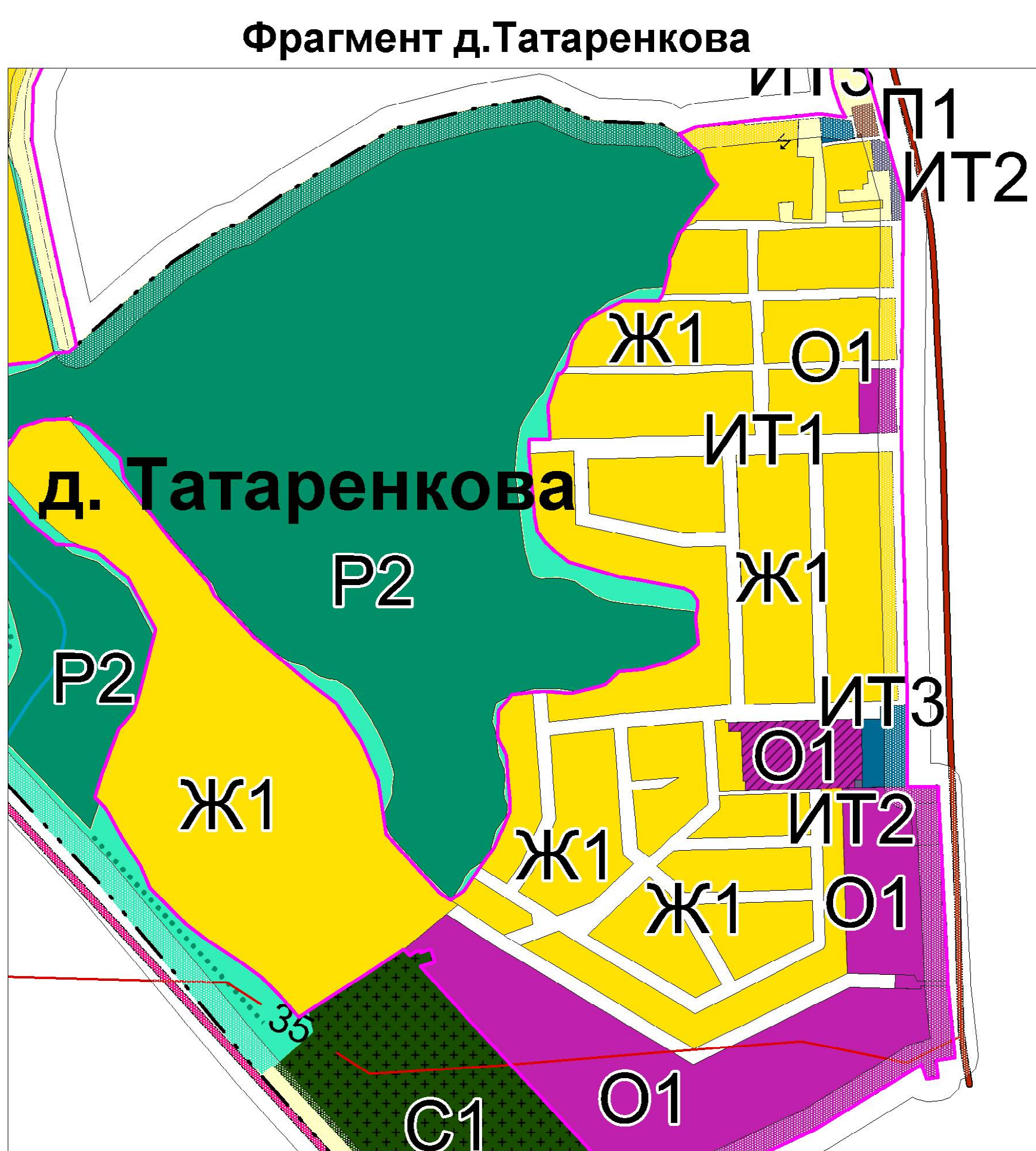
- | | |
|--|---------------------------|
| | Строения жилые |
| | Садово-дачные строения |
| | Производственные строения |
| | Строения общественные |

ОКС инженерной инфраструктуры

- | | |
|--|-----------------------------|
| | Магистральный газопровод |
| | Канализация магистральная |
| | ЛЭП 330 кВ |
| | ЛЭП 110 кВ |
| | ЛЭП 35 кВ |
| | Трансформаторная подстанция |
| | ГРП |
| | Вышка сотовой связи |

Градостроительное зонирование

- | план. | сущ. |
|-------|----------------------------------------------------------------------------------------------------------------------------------------|
| | Ж1 Ж1 Зона малоэтажной жилой застройки |
| | Ж1.1 Ж1.1 Подзона малоэтажной жилой застройки |
| | Ж2 Ж2 Зона среднеэтажной жилой застройки (от 5 до 8 этажей, включая мансардный) |
| | О1 О1 Зона размещения объектов многофункционального общественно-делового, коммерческого, социального и коммунально-бытового назначения |
| | СХ1 СХ1 Зона, занятая сельскохозяйственными угодьями |
| | СХ2 СХ2 Зона сельскохозяйственного использования |
| | СХ3 СХ3 Зона природно-ландшафтной территории, в соответствии с местными условиями (территория общего пользования) |
| | СХ4 СХ4 Зона садоводческих, огороднических некоммерческих объединений граждан |
| | СХ5 СХ5 Зона занятая объектами сельскохозяйственного назначения |
| | ИТ1 ИТ1 Зона улично-дорожной сети |
| | ИТ2 ИТ2 Зона инженерной инфраструктуры |
| | ИТ3 ИТ3 Зона транспортной инфраструктуры |
| | П1 П1 Зона, занятая объектами производственного и коммунально-складского назначения |
| | Р1 Р1 Зона рекреации водных объектов |
| | Р2 Р2 Зона рекреации ГЛФ |
| | Р3 Р3 Зона рекреации зеленых насаждений общего пользования |
| | Р4 Р4 Зона рекреации - зона отдыха |
| | С1 С1 Зона кладбищ |
| | С2 С2 Зона скотомогильника |



трасса М2 "Крым"
(Курск, Белгород,
гр. с Украиной)

ГОРОД КУРСК

Карта градостроительного зонирования территории муниципального образования "Нижнемедведицкий сельсовет" Курского района Курской области				Карта градостроительного зонирования территории муниципального образования "Нижнемедведицкий сельсовет" Курского района Курской области			
Имя	Фамилия	Имя	Фамилия	Имя	Фамилия	Имя	Фамилия
Рук. проекта	Ворожьев А.А.	М. доп.	Полн.	Дата	Год	Имя	Фамилия
Градостроительное зонирование территории муниципального образования "Нижнемедведицкий сельсовет" Курского района Курской области				Градостроительное зонирование территории муниципального образования "Нижнемедведицкий сельсовет" Курского района Курской области			
И.П. Ворожьев А.А.				И.П. Ворожьев А.А.			